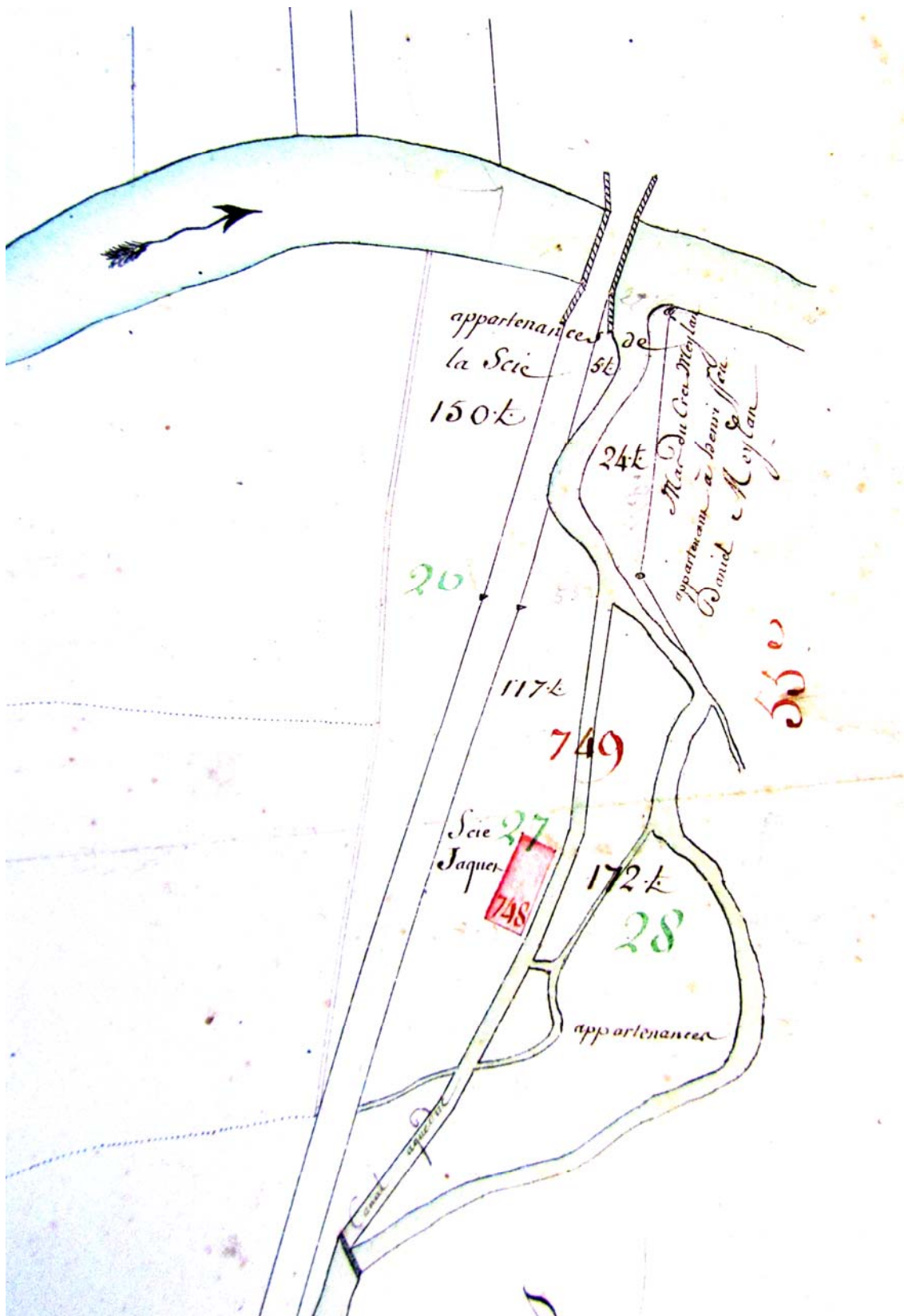
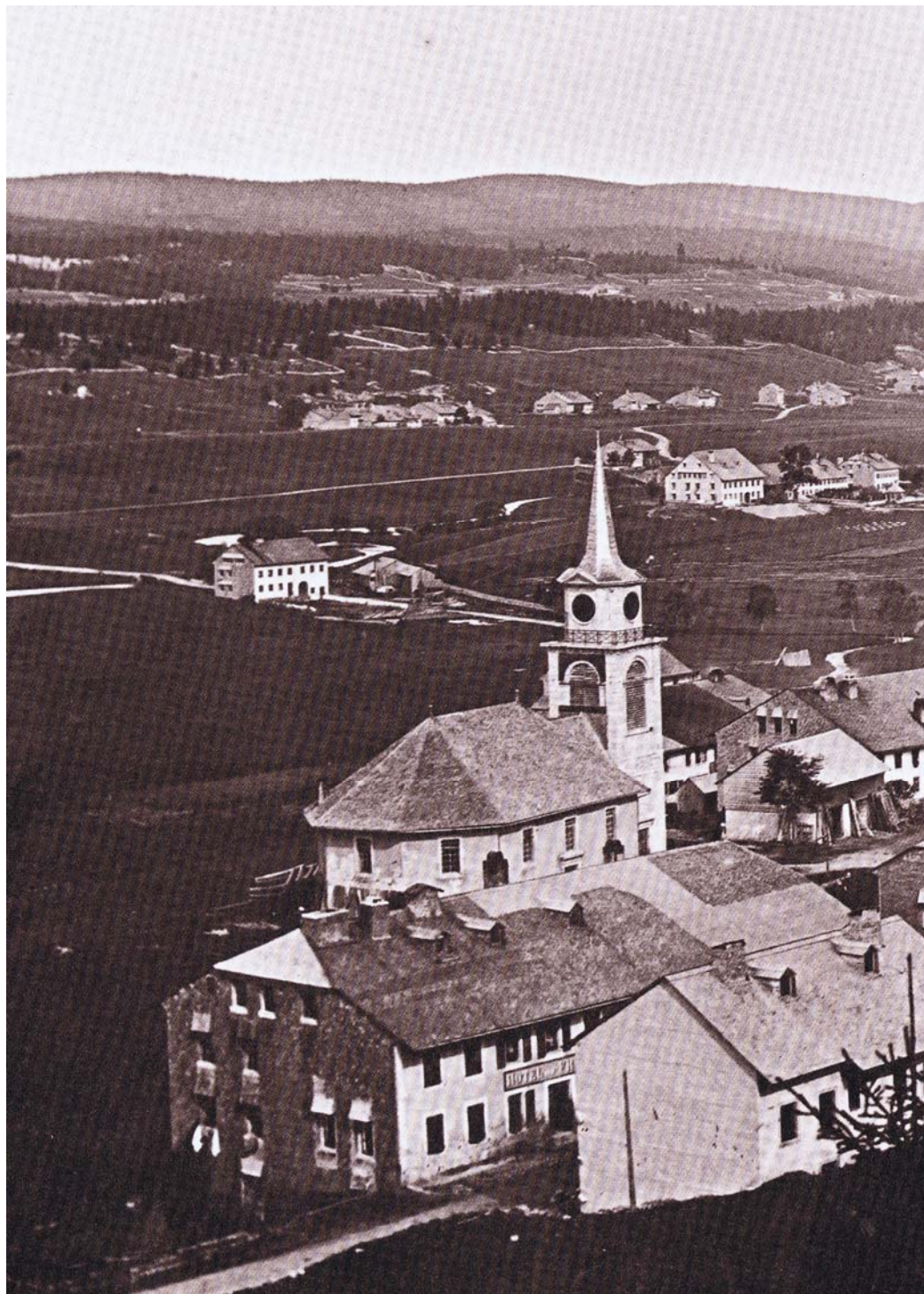


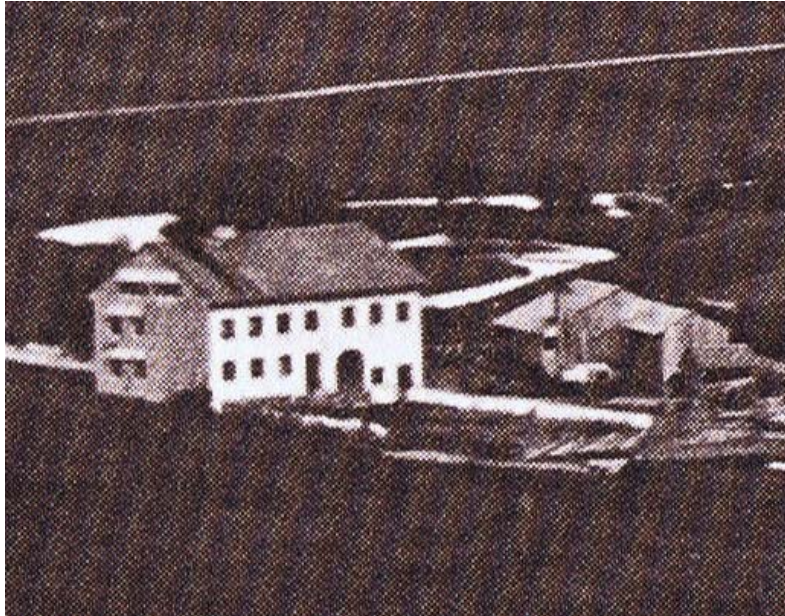
L'énigmatique scierie Jaquet au Brassus

Celle-ci nous est révélée par le cadastre de 1814.



Nous n'avons plus aucune information sur cet établissement. Peut-on supposer que ce qui semble être une scierie, à proximité du pont de sous chez Tribillet, n'est autre que la continuité de la scierie Jaquet ? Bien malin seront ceux qui pourront nous le dire !





C'est ce bâtiment de gauche qui nous intrigue. Serait-ce l'ancienne scierie Jaquet ? Bâtiment à découvrir encore ci-dessous où il ne fait pratiquement aucun doute qu'il s'agisse pas d'une scierie, avec les planches de proximité. Photos Auguste Reymond. Idem pour la page suivante où l'on retrouve encore une fois ce bâtiment.



